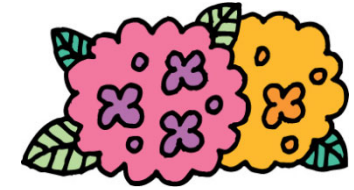




社会福祉法人慈愛会 宮古市花輪保育所

えんだより



間もなく雨の季節です。お部屋で過ごす時間が増えますが、運動遊びをしたりダンスをしたり。体を動かす活動も取り入れながら、過ごしたいと思います。

先日の田植え体験は残念ながらお休みのお友だちも多かったですが、地域の方にご協力いただきながら、泥だらけになって楽しみました。今後はお散歩しながら田んぼの生育を観察していきたいと思います。

また、個人面談にご協力ありがとうございました。短い時間ではありましたがご家庭でのお子様の様子を知ることができました。

今後も家庭と保育所とで連携をとりながら、子ども達の育ちを見守っていきたいと思います。今月は保育参観を予定しています。日頃の保育活動の一端をどうぞご覧ください。



6月のよてい

- 1日(月) 衣替え
- 2日(火) 交通安全教室
- 8日(月) 身体測定
- 15日(月) 食育集会
- 19日(金) 誕生会
- 20日(土) 後援会環境整備
- 25日(木) 歯科健診 10時～
- 26日(金) 避難訓練

保育参観 (9:30～12:00 頃)

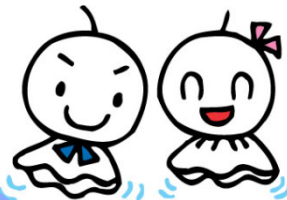
- きりん・うさぎ
- 5日(金) 10日(水)
- こあらぐみ 12日(金)
- りす・ひよこぐみ 17日(水)

☆今後の予定☆

- 7月4日(土) なつまつり会
- *詳細は後日おたよりを配布します。

おしらせ

- ・衣替えの季節となりました。お着替えを持ち帰りますので中身の確認、入れ替えをお願いします。
- ・2日(火)は宮古市の交通指導隊の方と一緒に交通安全教室を行います。当日は9時頃までに登所してください。
- ・25日(木)は歯科健診です。お口の健康カードがおうちにある方は19日(金)までに保育所にお持ちください。
- ・これからの季節は食中毒の原因となる細菌が繁殖しやすい時期です。おしぼりやそのケース、スプーンやフォークセット、はし箱、コップ、水筒などにもカビが生えやすくなりますので食器用漂白剤につけるなどして発生を防ぎましょう。



保育のねらい

- ・梅雨時期に必要な生活習慣を知り、健康に過ごそう。
- ・身近な自然に興味を持ち、見たり触れたりして楽しもう。