



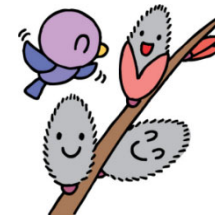
社会福祉法人慈愛会宮古市花輪保育所

# えんだより



## 2月

2月1日発行



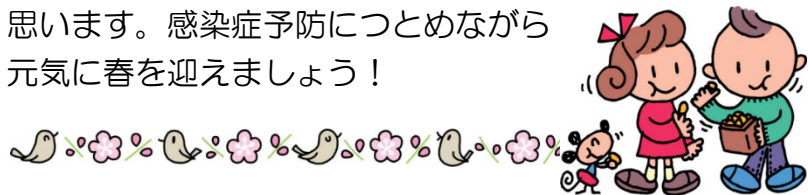
### 今月のよてい

- 2日(金) 豆まき誕生会
- 8日(木) 食育集会
- 20日(火) 身体測定
- 21日(水) 運動遊び体験会 13半～  
(らいおん・きりん)
- 22日(木) 避難訓練
- 28日(水) 交通安全集会
- 27日(火) 移動図書
- 25日(金) 避難訓練

☆今後の予定☆  
3月8日(金) 卒園式  
らいおんぐみ・きりんぐみが参加します。  
うさぎ・こあら・りす・ひよこぐみのお友だちでご家庭での保育が可能な方はなるべくご協力をお願いします。

「春が立つ」と書いて立春。今年は2月4日です。暦の上ではこの日を境にして、徐々に春に向かいます。今年は暖かく過ごしやすいですが、雪遊びができないので子ども達は少し物足りなさそう。。。窓の外を眺めては「雪積もるかなあー」と話す声も聞かれます。

子どもたちと一緒に雪も待ちつつ・・・春の足音に耳を澄ませ、自然の中に春の息吹を感じながら、過ごしていきたいと思えます。感染症予防につとめながら元気に春を迎えましょう！



### ほいくのわらい

- 寒さに負けず。冬の遊びを思いきり楽しもう
- 自分から意欲を持って身の回りの事に取り組もう



### おしらせ

- 2日(金)は豆まき誕生会です。新しい年に悪い事が起きないように、願いを込めて、豆まきをする日だそうです。子ども達もお面や豆入れを作りながら準備万端！自分の中にある鬼(悪い気持ちなど)をみんなで追い出したいと思えます。
- 感染症が流行しています。ご家庭でも検温などご協力いただきありがとうございます。引き続き予防につとめてまいりましょう。インフルエンザやコロナウィルスの場合発症後5日、熱が下がってから3日間(乳幼児)は出席停止です。また、下痢や嘔吐などの症状がある場合は症状が落ち着いてから1日は様子を見て、お休みしていただくようご協力をお願いいたします。
- 21日(水)は運動遊び体験会です。らいおんぐみ、きりんぐみのお友だちは午睡せずに過ごします。